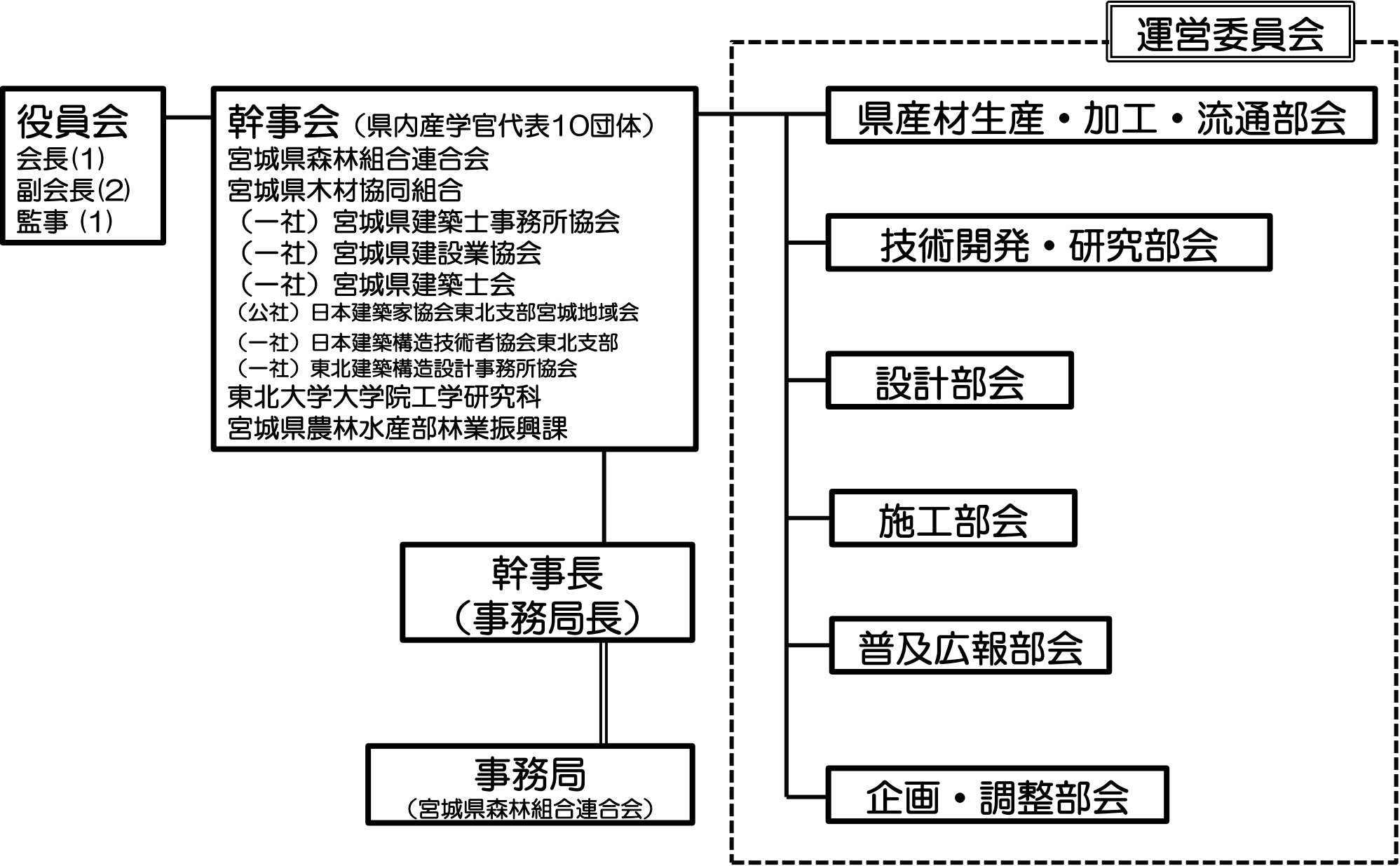


宮城県CLT等普及推進協議会 組織図



宮城県CLT等普及推進協議会組織 所掌事務

組織名		役職(組成)	事務の概要
役員会		会長 副会長(2) 監事	○協議会の議決(意志決定)機関 総会議案, 会員の入会・除名その他最重要協議事項の議決
幹事会		幹事長 副幹事長 県内産学官代表10団体	○協議会が実施する各事業運営方針を決定する機関 総会議案の審議 運営委員会の方針・予算配分の決定
運営委員会		幹事会の代表, 部会長 +企画・調整部会	○協議会の事業運営・予算執行機関 協議会ロードマップの進行管理 各部会事業予算の管理・執行 各部会の進行管理 幹事会への報告
部会	【県産材生産・加工・流通】	部会長 部会員(協議会員から公募)	製材品, CLT, LVL等県産木製品の普及推進に向けた取組の実施 県産材及び木製品の生産・流通の促進に向けた取組の実施
	【技術開発・研究】		CLT・LVL等県産木製品の簡便な設計方法, 一般化技術(接合工法, 規格化)の研究開発 開発技術の普及に向けた取組の実施
	【設計】		設計技術者の育成に向けた取組の実施 『勝手に設計隊』による率先設計の実施 民間・公共の設計依頼(物件)の相談対応 設計事例(技術)の蓄積・普及
	【施工】		施工技術者の育成に向けた取組の実施 民間・公共の施工依頼(物件)の相談対応 施工事例(技術)の蓄積・普及
	【普及広報】		木構造で建築したい事業者, 一般消費者を増やすための活動を実施 森林・林業及び木材利用の大切さを伝える取組(見学ツアー, 木育活動)の実施 広報(ホームページ運営, 県内各事例マップ, 事例集・パンフレット等の作成)活動
	【企画・調整】		運営委員会の開催, 協議事項の調整 部会間調整(予算, 取組の企画・調整) 総務部門(事務局)との事業・予算執行に関する連絡調整 民間・公共物件情報の収集・調整
事務局		事務局長(幹事長が兼任) 【宮城県森林組合連合会】	○協議会全体の総務・庶務機関 総会, 幹事会, 運営委員会の開催案内, 出席者の取りまとめ, 資料の印刷等の事務担当 協議会入会手続き 補助事業等の事務手続き 執行予算・決算, 出納事務等