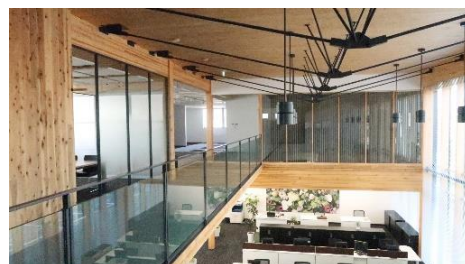


プロジェクト写真



建築概要

施設用途：事務所兼ショールーム
構 造：木造(CLT 工法)
延べ面積：755.12 m²
所 在 地：香川県高松市郷東町
竣 工：2018年5月

取組と設計趣旨

CLT工法による2階建の事務所兼ショールームである。

壁や床にCLTパネルを使用し、建物正面の吹き抜けと大きなガラス窓が印象的で木質感豊かな素晴らしいエントランス・事務室空間を実現している。(株)シンコールは、内装デザインや建材メーカーで、自社製のビニルクロスを壁面に貼るため、全て壁をCLT表しとすることは出来ないが、仕上げ材にもCLTパネルを効果的に使用し、石膏ボード・クロス仕上げの「白」、金物の「黒」と、木材がとても良いバランスで使用されている。

入り口正面の壁はCLTパネルを仕上げ材として表し、吹き抜け部の屋根はCLTパネルを鋼材で補強したハイブリッドパネルで表している。スラブに用いたCLTの小口を見せることにより、CLTが構造体であることを認識させ、RCや鉄骨など他構造にない構造的な安心感と柔らかさを見せることを意図している。

来訪者がリラックスして商談・見学ができるよう、一般的な事務所空間の固いイメージではなく、空間全体を柔らかくCLTが包んでいる様な感覚を実現するよう計画された。

木材の供給

香川県内のCLTの供給体制を整備するために協議会を構成し、製材工場などとも連携して、建産材を活用した。

木材使用量：CLT 188m³、CLT以外44m³

CLT供給者：銘建工業株式会社

ラミナ供給者：有限会社かがわ木材加工センター

CLT 使用量 (m³) : 加工前製品量 210 m³、加工後建築物使用量 188 m³

CLTの仕様・部位：(寸法/ラミナ構成/強度区分/樹種)

壁 : 90mm 厚/3 層 3 プライ/Mx60A 相当/杉

床 : 210mm/5 層 7 プライ/Mx90A 相当/桧杉(ハイブリット)

屋根 : 150mm/5 層 5 プライ/Mx90A 相当/桧杉(ハイブリット)

設計者

意匠設計：島田治男建築設計事務所

構造設計：株式会社ティ・ティ・アール設計

アクセス

住所：
〒761-8031
香川県高松市
郷東町23-
12

