

(別添)

## 会津森林管理署南会津支署 事業の概要

### ■施設の概要

構造・規模：木造平屋建、延床面積：451m<sup>2</sup>

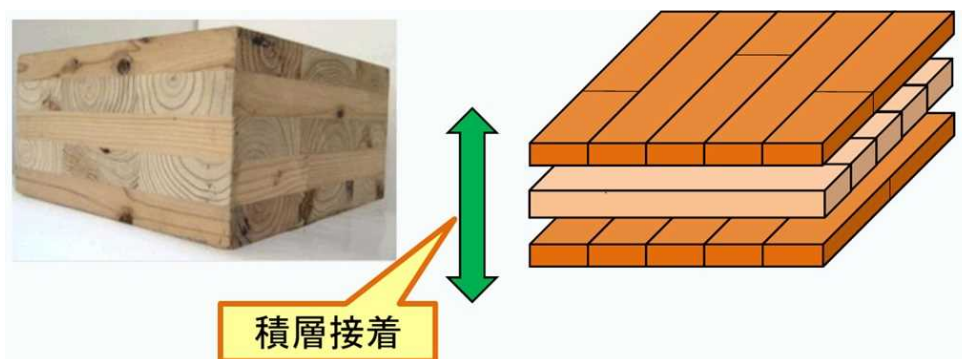
住所：福島県南会津郡南会津町山口字村上 867、867-8、867-7、字上新田 1045 の一部



設計者：株式会社 徳岡設計

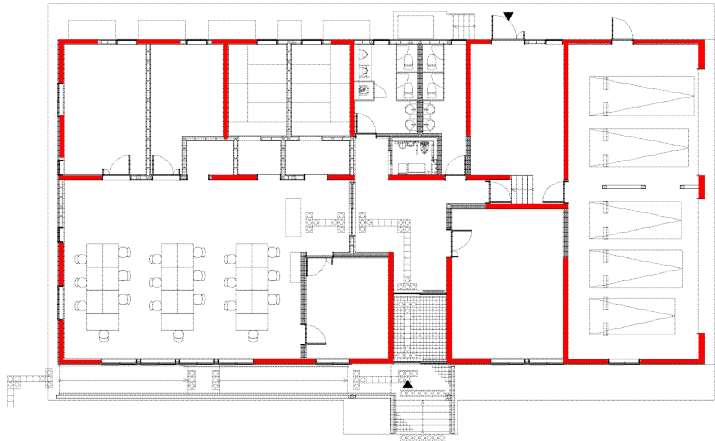
会津森林管理署南会津支署 (イメージ)

### ■CLT について



画像：内閣官房 HP

CLT (イメージ)



赤線部：CLTを活用している壁

建物平面図



写真提供：宮城県 CLT 等普及推進協議会

活用イメージ

### 今回の CLT の活用部位

#### ■ 担い手確保対策として、以下の取組も行います。

- ・ 快適トイレを設置します。
- ・ 週休 2 日取得促進工事の対象です。
- ・ 現場経験の少ない技術者の技術力向上を図るため、専任補助者の能力等で評価する試行工事です。

#### ■ 今後の関連する工事・業務の公告予定

- ・ 会津森林管理署南会津支署（20）建築その他工事（本日（6/16）公告）
- ・ 会津森林管理署南会津支署（20）電気設備工事
- ・ 会津森林管理署南会津支署（20）機械設備工事
- ・ 会津森林管理署南会津支署工事監理業務