

宮城県森林組合連合会 大衡綜合センター

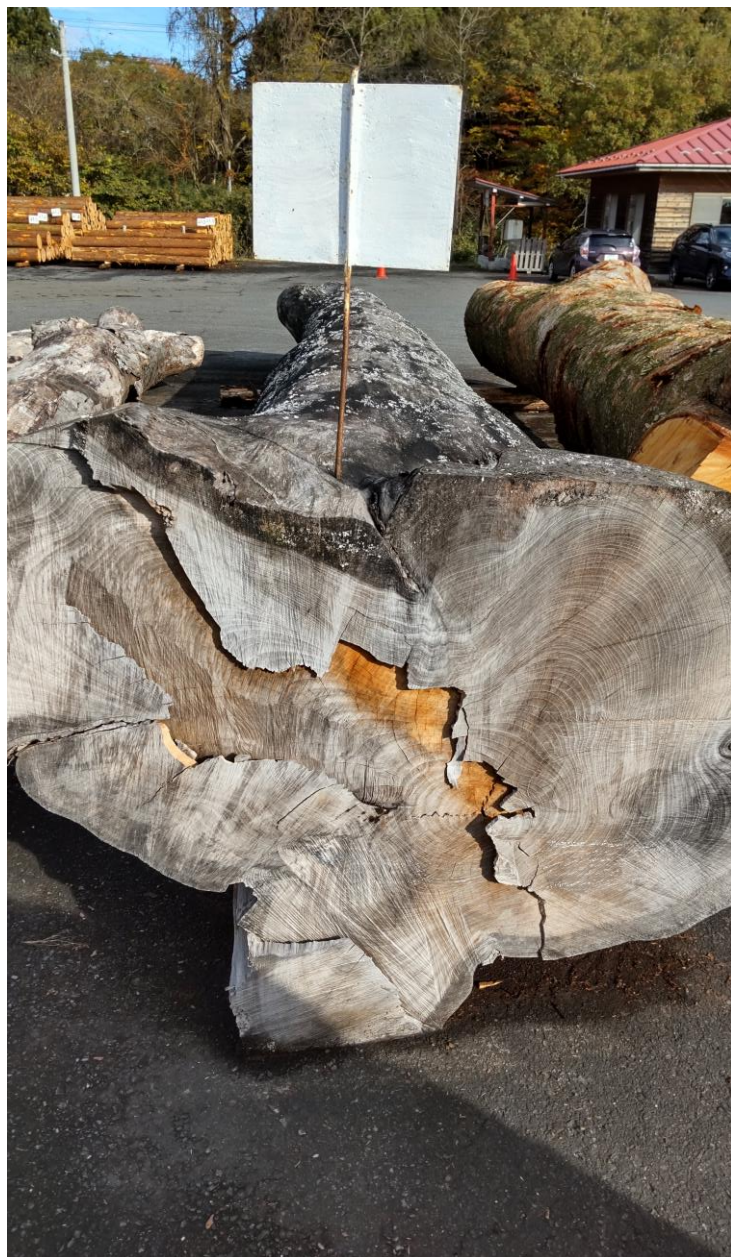
721 回市日 入札物件(広葉樹)

No. 502 ケヤキ

本数：

1 本

材積： 3.579 m³



宮城県森林組合連合会 大衡綜合センター

721 回市日 入札物件(広葉樹)

No. 503 ケヤキ

本数:

1 本

材積: 1.084 m³



宮城県森林組合連合会 大衡綜合センター

721 回市日 入札物件(広葉樹)

No. 504 ケヤキ

本数：

1 本

材積： 1.143 m³



宮城県森林組合連合会 大衡綜合センター

721 回市日 入札物件(広葉樹)

No. 505 ケヤキ

本数：

1 本

材積： 1.028 m³



宮城県森林組合連合会 大衡綜合センター

721 回市日 入札物件(広葉樹)

No. 506 ホオノキ

本数：

4 本

材積： 0.966 m³



宮城県森林組合連合会 大衡綜合センター

721 回市日 入札物件(広葉樹)

No. 507 ホオノキ

本数:

2本

材積: 0.59 m³



宮城県森林組合連合会 大衡綜合センター

721 回市日 入札物件(広葉樹)

No. 508 ホオノキ

本数:

2本

材積: 0.318 m³



宮城県森林組合連合会 大衡綜合センター

721 回市日 入札物件(広葉樹)

No. 509 キハダ

本数:

1 本

材積: 0.266 m³



No. 510 サクラ

本数:

1 本

材積: 0.697 m³



宮城県森林組合連合会 大衡綜合センター

721 回市日 入札物件(広葉樹)

No. 511 ケヤキ

本数:

1 本

材積: 0.882 m³



宮城県森林組合連合会 大衡綜合センター

721 回市日 入札物件(針葉樹)

No. 512 モミ

本数: 1本

材積: 3.888 m³



宮城県森林組合連合会 大衡綜合センター

721 回市日 入札物件(広葉樹)

No. 513 ケヤキ

本数:

1 本

材積: 1.254 m³



宮城県森林組合連合会 大衡綜合センター

721 回市日 入札物件(広葉樹)

No. 514 ケヤキ

本数：

1 本

材積： 1.295 m³



宮城県森林組合連合会 大衡綜合センター

721 回市日 入札物件(広葉樹)

No. 515 ケヤキ

本数：

1 本

材積： 0.314 m³



宮城県森林組合連合会 大衡綜合センター

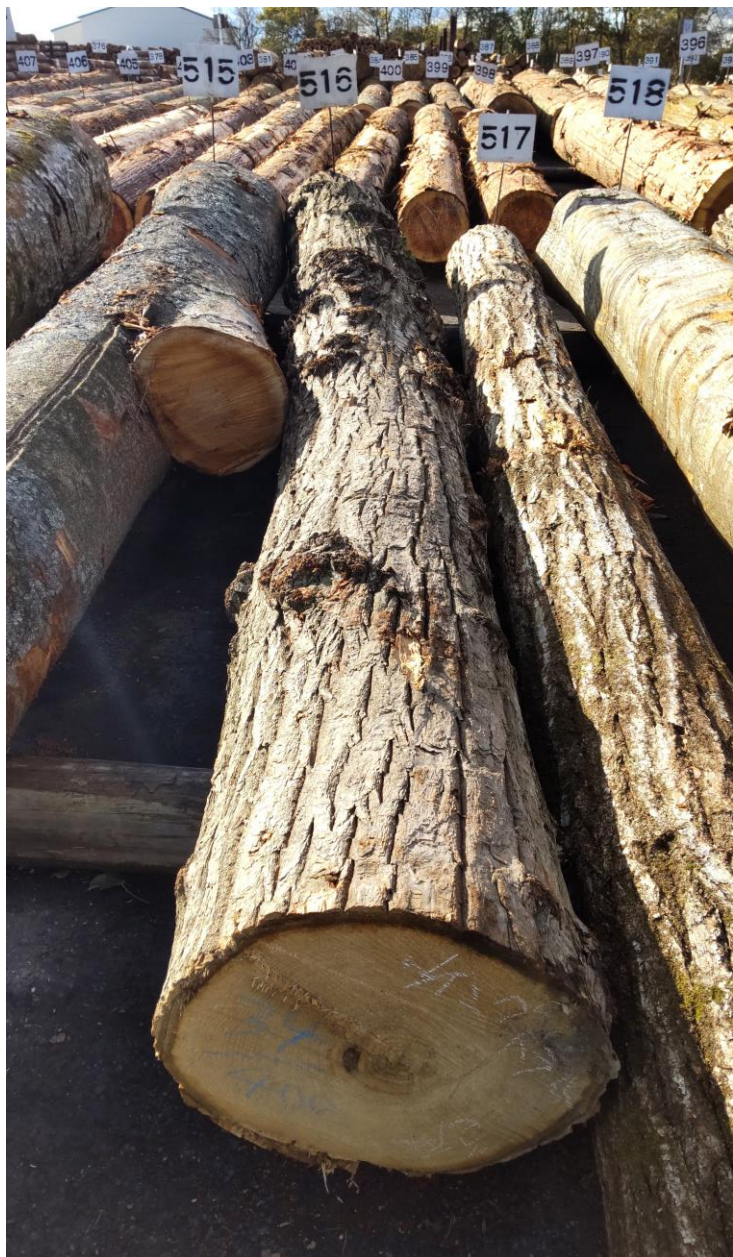
721 回市日 入札物件(広葉樹)

No. 516 クリ

本数：

1 本

材積： 0.462 m³



No. 517 クリ

本数: 1本

材積: 0.27 m³



宮城県森林組合連合会 大衡綜合センター

721 回市日 入札物件(広葉樹)

No. 518 カシ

本数： 1 本

材積： 0.922 m³



宮城県森林組合連合会 大衡綜合センター

721 回市日 入札物件(広葉樹)

No. 519 センノキ

本数:

1 本

材積: 0.706 m³



宮城県森林組合連合会 大衡綜合センター

721 回市日 入札物件(広葉樹)

No. 520 センノキ

本数:

1 本

材積: 0.706 m³



No. 521 クリ

本数:

1 本

材積: 0.207 m³



No. 522 ケヤキ

本数:

1 本

材積: 0.259 m³



宮城県森林組合連合会 大衡綜合センター

721 回市日 入札物件(広葉樹)

No. 523 ケヤキ

本数:

1 本

材積: 0.648 m³



No. 524 クリ

本数:

1 本

材積: 0.135 m³



No. 525 クリ

本数: 1本

材積: 0.289 m³

