



木造で実現する中高層建築物

中高層木造建築「北海道初の木造4階建て共同住宅」※

構造現場見学会

2022.2.18

オンライン見学会・現地見学会同日開催

オンライン開催 10:00～

現地開催 前半 14:00～ 後半 15:00～

木造で実現する中高層建築物

北海道初の木造4階建て共同住宅※の構造見学会を開催します。建物を構成する主要構造部材は全て道内産を使用し、道内でプレカットを完結した建物で、木造ラーメン構法「SE構法」を最大限活用しております。今最先端の木造建築物をリアルに感じることができるイベントとなっております。

※当社調べ

名称 北海道4階建て共同住宅
建設地 北海道札幌市白石区
用途 共同住宅
構造 木造4階建て 耐火構造
延床面積 825.15㎡

意匠設計 株式会社土屋ホーム
構造設計 株式会社エヌ・シー・エヌ 特建事業部
施工 株式会社土屋ホーム
SE施工 物林株式会社

■お問い合わせ 株式会社エヌ・シー・エヌ 特建事業部 担当 中村 tel.03-6872-5641

お申込み・詳細は裏面で▶

中高層木造建築

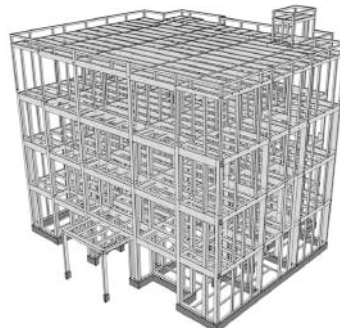
構造現場見学会

北海道初の木造4階建て共同住宅*

この度、株式会社土屋ホーム様の主催により、北海道4階建て共同住宅新築工事の構造現場見学会を開催することとなりました。

本物件は接合金物工法「SE構法」を最大限活用した、北海道初の木造4階建て共同住宅*です。建物を構成する主要構造部材は全て道内産を使用し、道内でプレカットを完結した建物です。

本物件の魅力をより多くの方にお届けするために、本見学会ではオンライン形式及び現地見学形式の構造見学会を同日開催致します。皆様奮ってご参加ください。 ※当社調べ



開催日
2022 2.18 金曜

主催 株式会社土屋ホーム
共催 株式会社エヌ・シー・エヌ / 株式会社木構造デザイン
協力 物林株式会社

開始時間はセミナー形式によって異なります、お客様のご都合にあった形式をお選びください。
なお、同一の方が両方のプログラムに申し込むことはできませんので、あらかじめご了承ください。

オンライン構造現場見学会 (全国向け)

開催時間 10:00 ~ 12:00

開催形式 ZOOMを用いたオンライン見学会

定員 200名

参加費 無料 (事前申込制)

プログラム 第一部 物件解説及び、SE構法概要説明

第二部 構造現場見学会

※全編ライブ中継にてお届けします

注意事項 事前にご自身の通信環境に問題がないか、ご確認ください。

当日の電波状況により、配信映像に乱れが生じる場合がございます。

参加者様自身の映像や音声セミナー中入ることはございません。



お申し込みはこちらから

<https://bit.ly/4fonline>

申込締切 2022年2月16日迄

現地構造現場見学会 (道内向け)

開催時間 前半の部 14:00 ~ 後半の部 15:00 ~

開催形式 現地構造見学会

集合場所 札幌市白石区菊水 ※詳細は申込後別途お知らせします。

定員 各回 20名

参加費 無料 (完全予約制)

プログラム 現地にて現場見学 (解説付き)

注意事項 ヘルメットをご持参ください。

集合場所に駐車場のご用意はございません。公共交通機関を利用いただくか、コインパーキングをご利用ください。

申込多数の場合は先着順とさせていただきます。

当日はお時間に十分余裕をもってお越しください。



お申し込みはこちらから

<https://bit.ly/4flocal>

申込締切 2022年2月14日迄