

プロジェクト写真



建築概要

所在地：宮城県石巻市開成1-17

主要用途：事務所

施主：石巻建商株式会社

構造：木造

規模：延べ面積 293.14㎡

竣工：令和4年9月



設計・施工

設計・監理：株式会社石巻設計センター

施工：石巻建商株式会社

協議会 取り組み

○木材使用量/県産材使用量

総使用料 56.4957 m³(うち 県産材 30.6684 m³、(CLT パネル 8.4183 m³含む))

設計趣旨

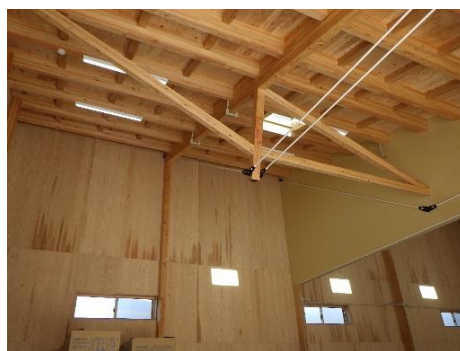


中規模木造非住宅建築物の普及促進を目指し、地元産材をできるだけ利用することを目標にして計画を進めました。

構造は、在来軸組工法ですが、倉庫部分については、できるだけ柱のない空間を作ろうということで、ATA社のハイブリットトラスを使用し約10m×16mのスペースを確保しました。

また、最大の特徴は、倉庫部分の内壁にCLTパネル(厚36mm)を使用したことです。建設業(建築)の倉庫ですので、収容するものが建築資材であり、内壁の損傷を押えるために窯業系サイディング等を貼ることが多かったのですが、今回は、CLTパネルを貼りました。

CLTパネルは、大工が特殊な工具等なしで施工することができ、現場での加工も容易で、工期も短縮できるのではということで採用しました。また、使用していくなかで、棚の設置や、長尺ものの保管のための固定具の取り付けなども容易になります。



設計者

株式会社石巻設計センター

遠藤忠行
齋藤浩喜

アクセス

住所：
石巻市開成1-17